

Benicassim-wifi

INSTRUCCIONES DE CONEXIÓN

Windows 8

soportewifi@sofistic.net

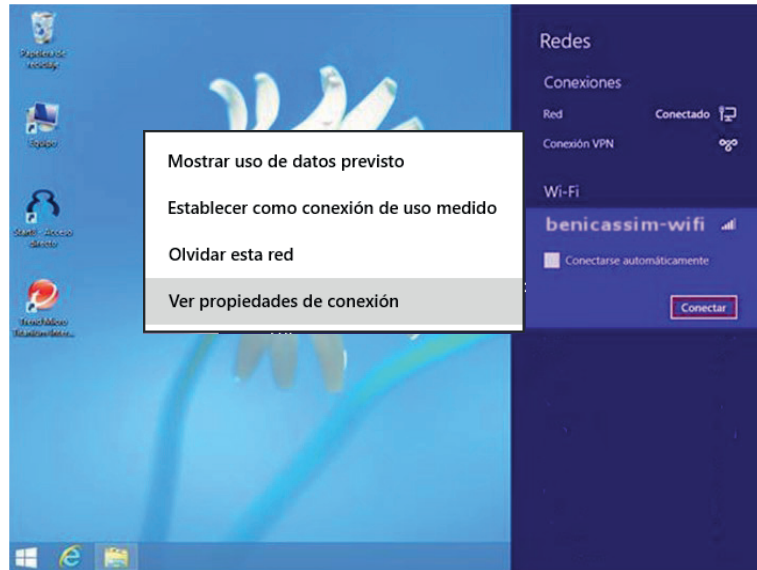
*Estas instrucciones permiten configurar el acceso inalámbrico a benicassim-wifi en Windows 8, con la utilidad integrada de configuración de red inalámbrica (no requiere SecureW2). **Fecha de revisión: 12/04/2013***



- 1 Hacer click sobre el icono de **Red y Acceso a internet** de la derecha de la pantalla. Te aparecerán las redes inalámbricas disponibles.



- 2 Hacer click con el botón derecho sobre la red benicassim-wifi para ver las **Propiedades de conexión**. Si no aparece el nombre de la red, selecciona **Crear una conexión nueva**, con el nombre de benicassim-wifi.

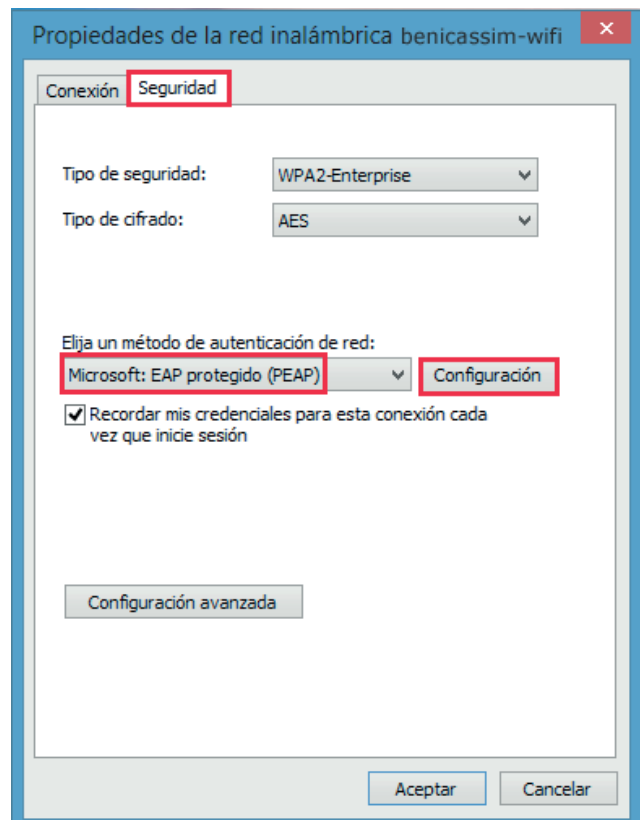


- 2 Selecciona la pestaña de **Seguridad**. En ella, selecciona las opciones que aparecen en la imagen:

i

Tipo de seguridad: **WPA2-Enterprise**
 Tipo de cifrado: **AES**
 Método de autenticación de red: **EAP protegido (PEAP)**.

Pulsa en **Configuración**.



- 4 Realiza los ajustes de este cuadro de diálogo según los datos siguientes:

Deshabilita la opción de **Verificar la identidad del servidor validando el certificado**.

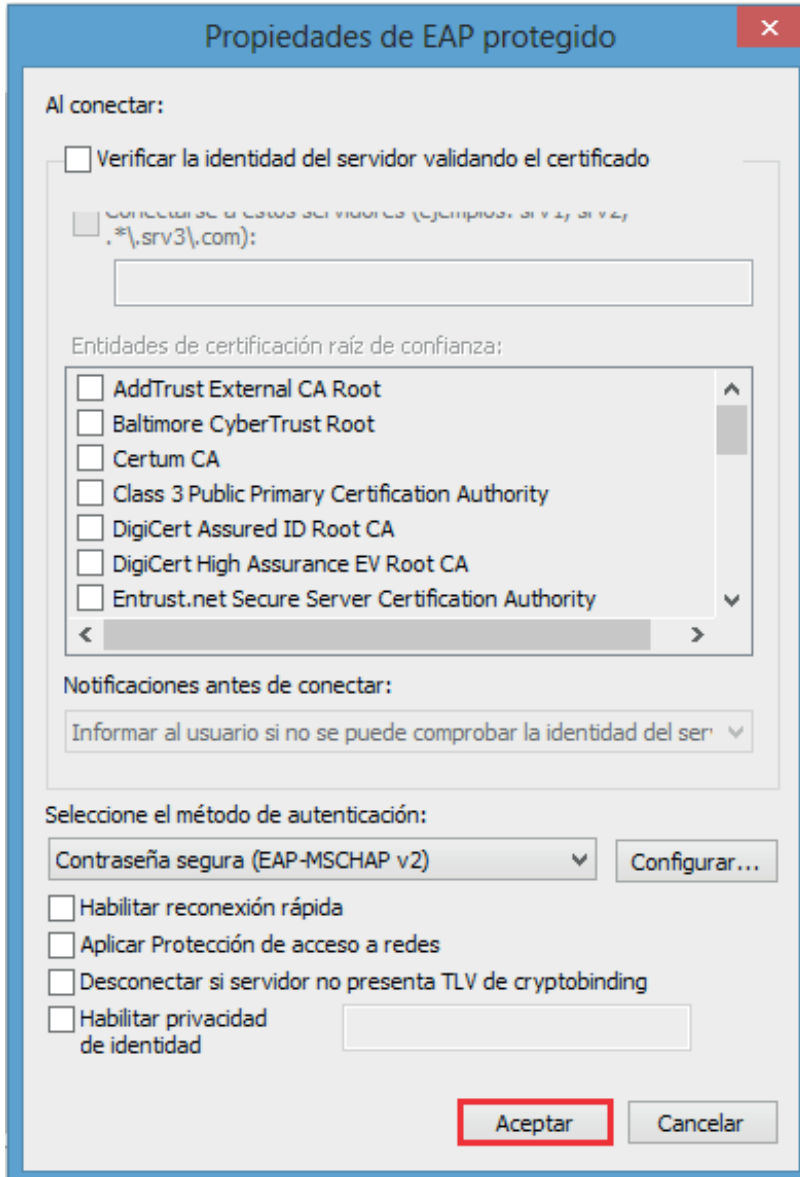
Selecciona el método de autenticación **Contraseña segura (EAP-MSCHAP v2)**.

Pulsa en **Configurar**.

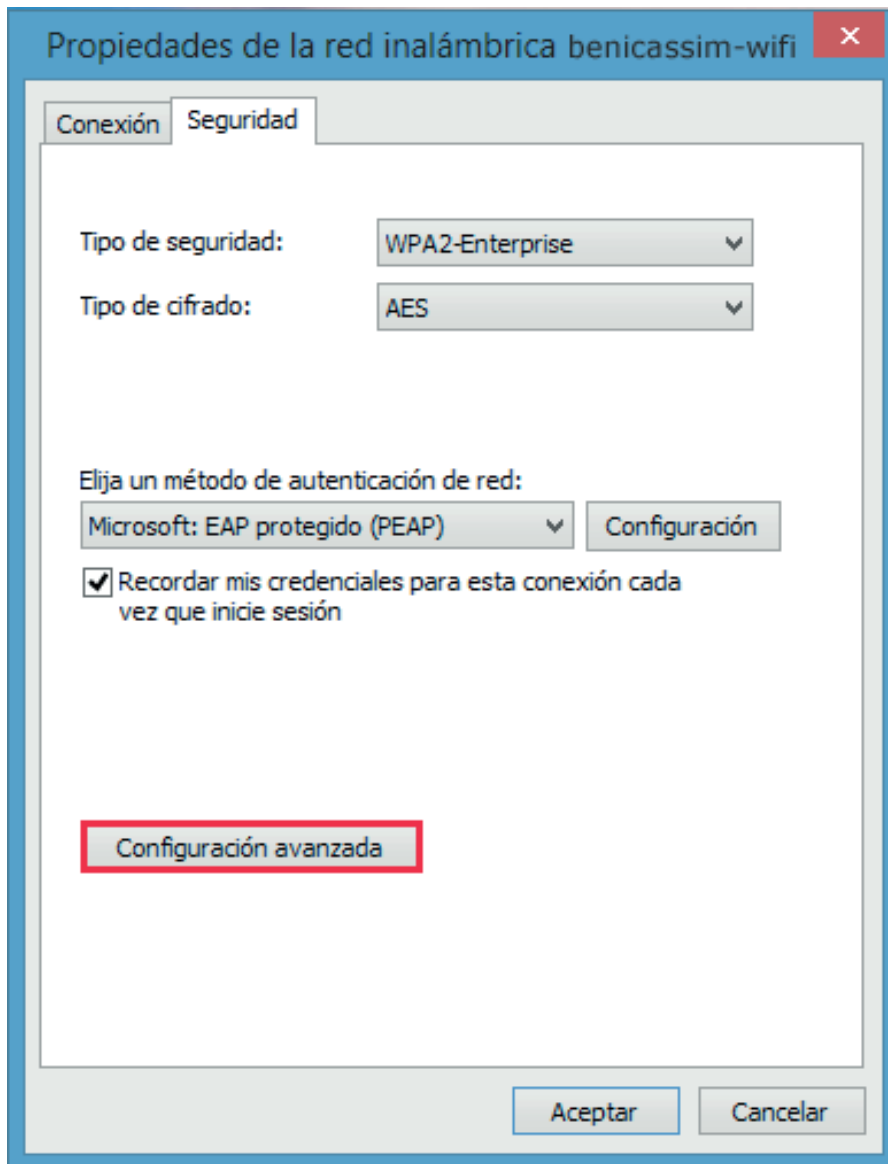
- 5 Deselecciona la opción **Usar automáticamente el nombre de inicio de sesión y la contraseña de Windows (y dominio, si existe alguno)**.

Pulsa **Aceptar** para cerrar el cuadro de propiedades de EAP MSCHAPv2.

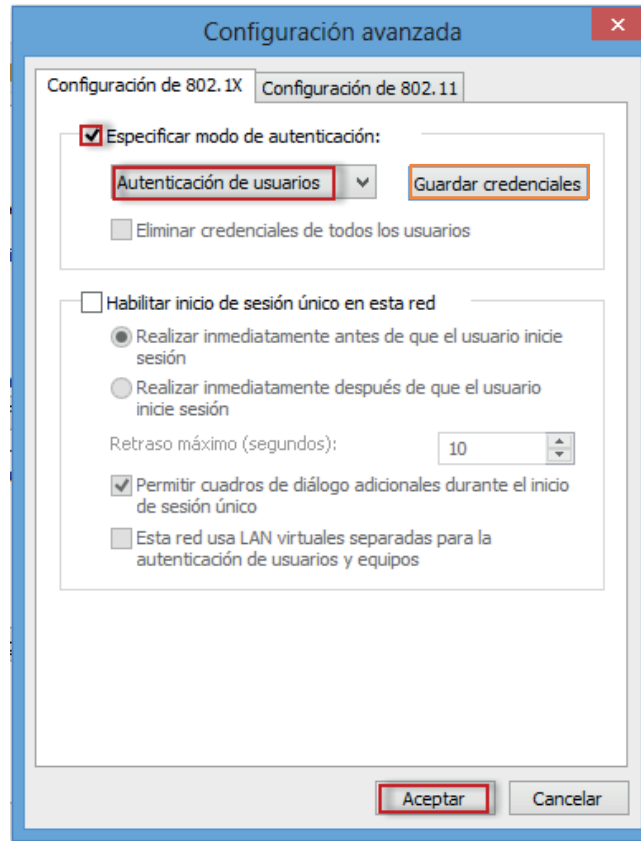
- 6 Ahora pulsa **Aceptar** para cerrar el cuadro de **propiedades de EAP protegido**.



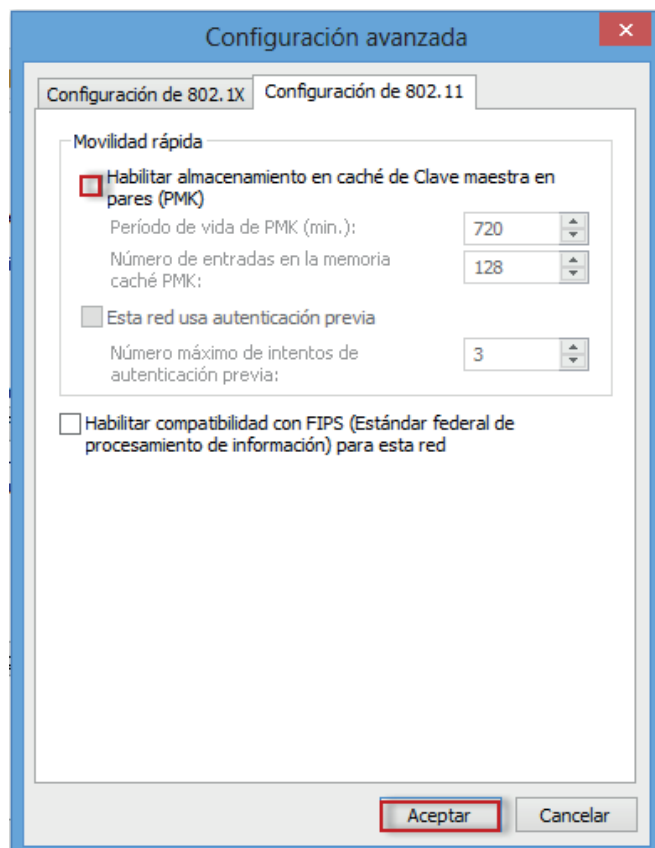
- 7 En la pestaña de **Seguridad**, selecciona **Configuración avanzada**



- 8 Valida **Especificar modo de autenticación** y selecciona **Autenticación de usuarios**. Pulsar en **Guardar credenciales** y **Aceptar**.

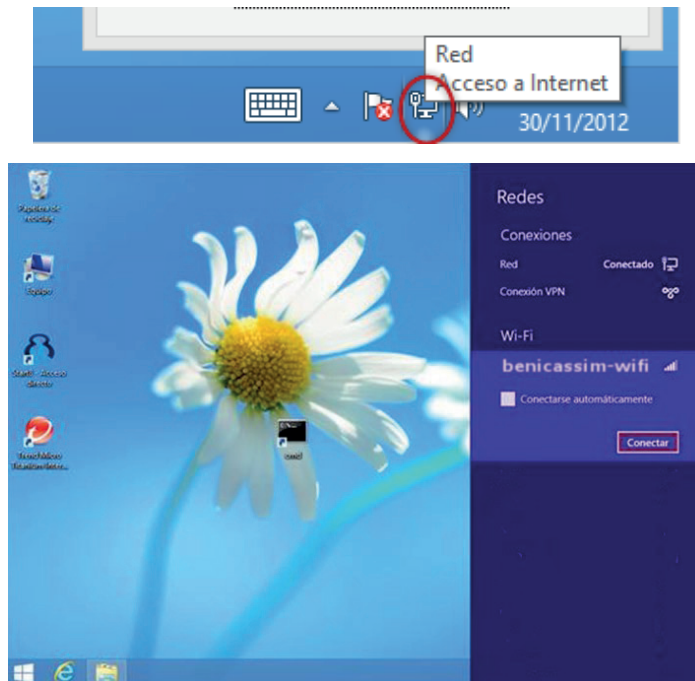


- 9 Selecciona la pestaña **Configuración de 802.11** y deja sin marcar la opción **Habilitar almacenamiento en caché...**

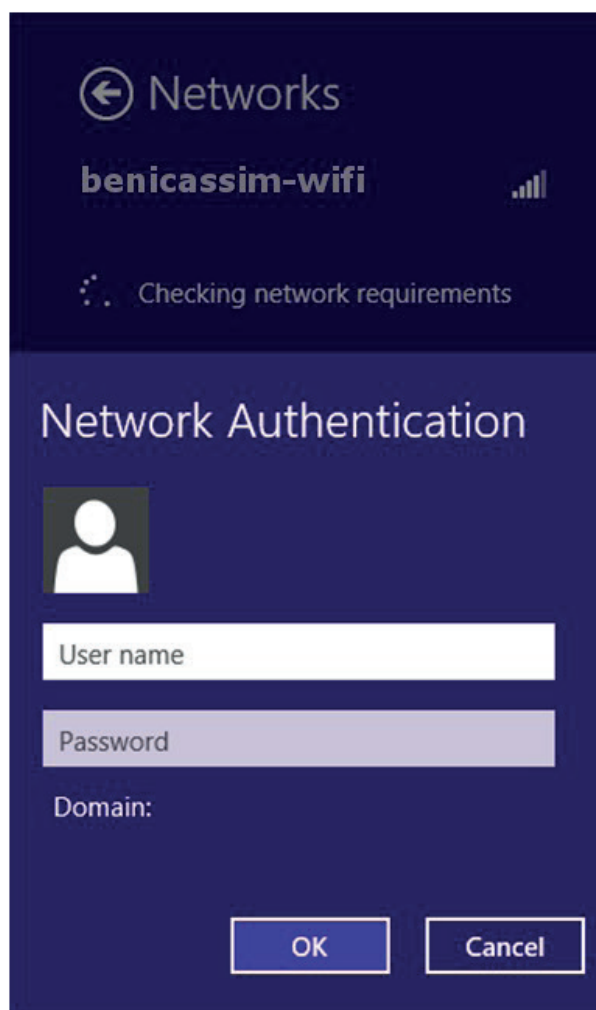


Pulsa en **Aceptar** para cerrar todos los cuadros de diálogo diferentes que queden abiertos.

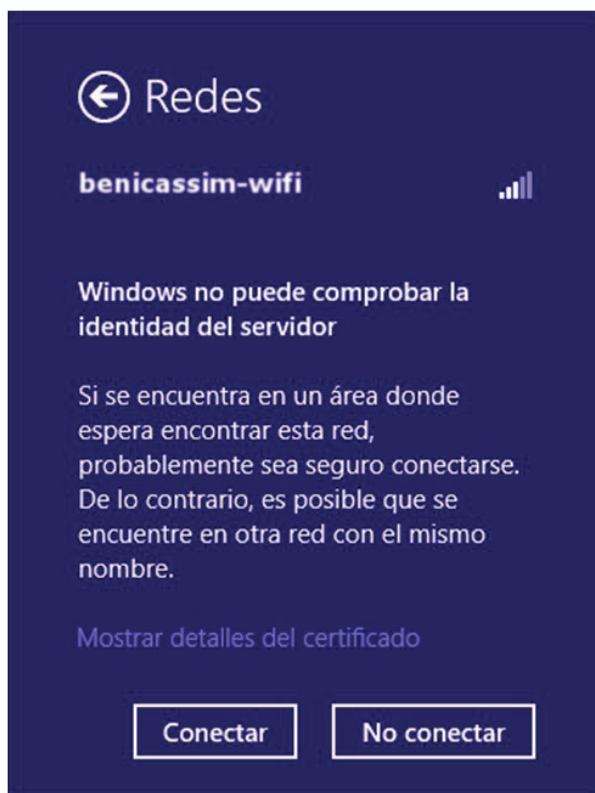
- 10 Pulsa de nuevo en el icono de **Red y Acceso a internet** de la derecha de la pantalla, para que se vean las redes inalámbricas y haz click en **Conectar** a la red **benicassim-wifi**.



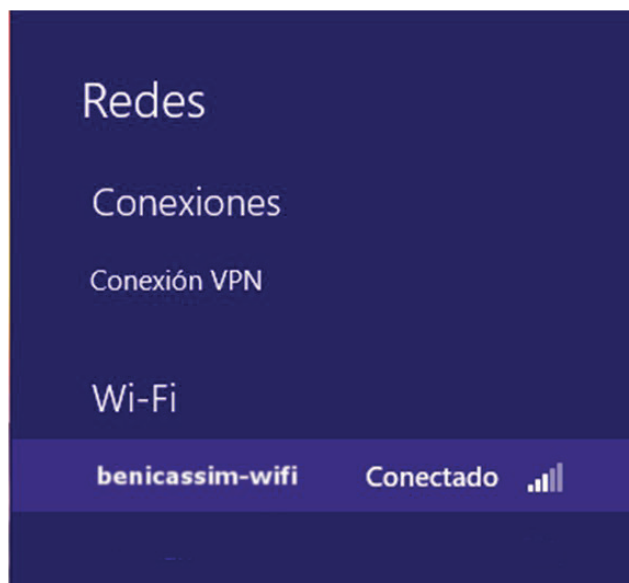
- 11 Tras esto, se solicitarán las credenciales de la red wifi: cuenta de usuario (ISP-XXXXXX) y contraseña. Completa el cuadro de diálogo y pulsa en **Aceptar**.



- 12 Si te sale esta ventana pulsa **Conectar**.



- 13 Una vez te conectes, te aparecerá la información al lado del nombre de la red **benicassim-wifi**.



*En caso de problemas o dudas técnicas sobre la red wifi de benicàssim, contactar con:
soportewifi@sofistic.net*